

รายงานสถิติเกี่ยวกับการติดตั้งระบบ GPS

ณ วันที่ ๒๔ พฤศจิกายน ๒๕๖๐

๑. จำนวนผู้ให้บริการ GPS ที่เชื่อมต่อข้อมูลกับกรมการขนส่งทางบก ๑๓๙ ราย

๒. จำนวนผู้ให้บริการ GPS และจำนวนรุ่น GPS ที่ได้รับการรับรองจากกรม

จำนวนผู้ให้บริการ GPS ที่ได้รับการรับรองจากกรม(ราย)	จำนวนรุ่น GPS ที่ได้รับการรับรองจากกรม (รุ่น)
๑๐๒	๒๖๕

๓. จำนวนรถที่เชื่อมต่อข้อมูลกับศูนย์ GPS

รถโดยสาร ประจำทาง	รถโดยสาร ไม่ประจำทาง	รถบรรทุก ไม่ประจำทาง	รถบรรทุก ส่วนบุคคล	รถอื่นๆ	รวม
๑๗,๙๙๒	๓๘,๕๔๒	๗๓,๙๘๗	๔๘,๗๒๖	๖๒,๐๖๖	๒๔๑,๓๑๓

๔. จำนวนรถที่ต้องติดตั้ง GPS และที่ติดตั้ง GPS แล้ว

ประเภทรถ	จำนวนรถที่ต้องติดตั้ง GPS (คัน)	จำนวนรถที่ติดตั้ง GPS แล้ว (คัน)	รถที่ติดตั้ง GPS แล้ว (ร้อยละ)	ความเร็วเกิน (คัน)	ร้อยละของรถที่ใช้ความเร็วเกิน	ความเร็วสูงสุด (กม./ชม.)	ความเร็วเกินเฉลี่ย (กม./ชม.)
รถโดยสาร							
•ประจำทาง	๒๔,๓๓๒	๑๕,๕๒๖	๖๓.๘๑	๔,๐๔๐	๒๖.๐๒	๑๓๕	๙๖.๔๔
- หมวด ๑	๕,๑๐๗	๓,๐๓๓	๕๙.๓๙				
- หมวด ๒	๘,๘๖๘	๗,๗๙๘	๘๗.๙๓				
- หมวด ๓	๑๐,๓๕๗	๔,๖๙๕	๔๕.๓๓				
•ไม่ประจำทาง	๖๒,๔๙๓	๓๘,๕๔๒	๖๑.๖๗	๓,๓๙๓	๘.๘๐	๑๓๗	๙๗.๒๗
รวมรถโดยสาร	๘๖,๘๒๕	๕๔,๐๖๘	๖๒.๒๗	๗,๔๓๓	๑๓.๗๕		๙๖.๘๒
รถบรรทุก							
•ไม่ประจำทาง	๑๘๑,๘๗๙	๗๓,๙๘๗	๔๐.๖๘	๗๐๓	๐.๙๕	๑๑๗	๑๐๒.๔๗
•ส่วนบุคคล	๒๗๘,๔๒๑	๔๘,๗๒๖	๑๗.๕๐	๕๙๑	๑.๒๑	๑๒๐	๑๐๒.๕๙
รวมรถบรรทุก	๔๖๐,๓๐๐	๑๒๒,๗๑๓	๒๖.๖๖	๑,๒๙๔	๑.๐๕		๑๐๒.๕๒
รวมทั้งหมด	๕๔๗,๑๒๕	๑๗๖,๗๗๑	๓๒.๓๑	๘,๗๒๗	๔.๙๔		๙๗.๖๖

๕. จำนวนรถตู้โดยสารที่ต้องติดตั้ง GPS และที่ติดตั้ง GPS แล้ว

ประเภทรถ	จำนวนรถที่ต้องติดตั้ง GPS (คัน)	จำนวนรถที่ติดตั้ง GPS แล้ว (คัน)	รถที่ติดตั้ง GPS แล้ว (ร้อยละ)	ความเร็วเกิน (คัน)	ร้อยละของรถที่ใช้ความเร็วเกิน	ความเร็วสูงสุด (กม./ชม.)	ความเร็วเกินเฉลี่ย (กม./ชม.)
รถตู้โดยสาร							
•ประจำทาง	๑๔,๔๖๐	๑๐,๗๙๓	๗๔.๖๔				
- หมวด ๑	๕,๑๐๗	๓,๐๓๓	๕๙.๓๙				
- หมวด ๒	๕,๖๙๖	๕,๑๑๓	๘๙.๗๖	๑,๗๓๐	๓๓.๘๔	๑๓๔	๙๖.๘๓
- หมวด ๓	๓,๖๕๗	๒,๖๔๗	๗๒.๓๘				
•ไม่ประจำทาง	๒๖,๔๔๗	๑๙,๖๘๑	๗๔.๔๒				
รวมทั้งหมด	๔๐,๙๐๗	๓๐,๔๗๔	๗๔.๕๐				

๖. จำนวนรถพยาบาลที่เชื่อมต่อข้อมูลกับศูนย์ GPS

หน่วย : คัน

รย.๑	รย.๒	รย.๓	รวม
๙๕๑	๑๘๒	๑๕	๑,๑๔๘

รายงานสถิติการกระทำความผิดจากระบบ GPS รถทุกประเภท ทั่วประเทศ

เดือน พฤศจิกายน 2560

หน่วย : คัน

วันที่		1 พ.ย.	2 พ.ย.	3 พ.ย.	4 พ.ย.	5 พ.ย.	6 พ.ย.	7 พ.ย.	8 พ.ย.	9 พ.ย.	10 พ.ย.	11 พ.ย.	12 พ.ย.	13 พ.ย.	14 พ.ย.	15 พ.ย.	16 พ.ย.	17 พ.ย.	18 พ.ย.	19 พ.ย.	20 พ.ย.	21 พ.ย.	22 พ.ย.	23 พ.ย.	24 พ.ย.	ค่าเฉลี่ยจำนวนรถ ที่กระทำความผิด	
รถโดยสาร	ประจำทาง	ความเร็วเกิน	3,885	3,993	4,104	4,071	4,091	4,165	4,023	3,886	3,901	4,096	3,561	4,028	4,032	4,029	3,750	3,787	4,200	3,959	4,108	3,903	3,700	3,696	3,650	4,040	3,944
		ไม่แสดงตน	4,948	5,000	5,235	5,024	4,886	5,047	4,819	4,926	4,879	6,638	4,915	4,875	5,025	4,815	4,734	4,560	4,892	4,874	4,862	4,891	4,666	4,627	4,373	4,833	4,931
		ชั่วโมงการทำงานเกิน	5,461	5,536	6,524	5,365	5,927	5,880	5,220	5,187	4,973	5,078	5,206	5,225	5,397	4,618	4,135	4,056	4,981	4,447	4,639	5,584	5,162	4,718	4,719	5,560	5,150
	ไม่ประจำทาง	ความเร็วเกิน	2,761	2,857	2,848	2,914	2,756	2,803	2,738	2,750	2,855	3,081	2,808	2,834	2,763	2,659	2,771	2,971	3,286	3,081	2,999	2,762	2,819	2,802	2,963	3,393	2,886
		ไม่แสดงตน	4,422	4,650	4,874	4,360	3,584	4,437	4,515	4,486	4,720	9,551	4,937	3,734	4,721	4,475	4,758	4,791	5,394	4,655	4,112	4,677	4,655	4,797	4,676	5,421	4,808
		ชั่วโมงการทำงานเกิน	1,941	2,052	2,416	2,324	2,397	2,056	1,848	1,870	2,034	2,393	2,603	2,434	2,174	1,889	2,192	2,143	2,769	2,821	2,724	2,506	2,199	2,211	2,394	2,844	2,301
	ส่วนบุคคล	ความเร็วเกิน	2	8	10	6	6	8	8	5	9	5	5	3	8	7	7	2	7	8	7	8	3	8	6	10	7
		ไม่แสดงตน	10	12	11	5	6	12	17	9	15	27	9	5	13	15	15	12	11	10	8	10	9	11	14	17	12
		ชั่วโมงการทำงานเกิน	4	3	2	4	6	5	5	2	1	5	4	6	3	4	4	7	1	4	8	2	3	1	2	4	4
รถบรรทุก	ไม่ประจำทาง	ความเร็วเกิน	729	760	700	661	405	606	772	748	768	653	558	398	630	699	740	662	729	681	467	571	636	713	720	703	655
		ไม่แสดงตน	20,386	20,370	19,992	17,638	11,501	17,942	20,765	20,681	20,366	24,112	18,140	11,516	18,167	20,125	20,209	20,054	19,901	17,727	11,669	17,806	19,336	19,904	19,722	19,695	18,655
		ชั่วโมงการทำงานเกิน	18,300	17,496	17,928	15,444	11,251	14,187	17,849	18,248	17,432	15,514	15,815	11,355	13,860	17,187	18,302	17,760	17,598	16,092	11,530	14,378	17,039	17,593	17,956	17,510	16,151
	ส่วนบุคคล	ความเร็วเกิน	566	571	522	548	411	536	617	613	626	525	448	399	561	598	570	595	586	552	425	487	535	555	570	591	542
		ไม่แสดงตน	7,868	7,929	7,710	7,497	5,491	7,698	8,100	8,158	8,052	11,139	7,943	5,650	8,008	8,286	8,041	7,845	7,993	7,632	5,633	7,534	7,644	7,767	7,654	7,816	7,712
		ชั่วโมงการทำงานเกิน	7,182	6,991	7,134	6,865	5,595	6,907	7,422	7,331	7,142	6,775	7,011	5,667	6,691	7,234	7,350	6,987	7,290	7,247	5,821	6,594	6,815	6,822	7,096	6,925	6,871

รายงานสถิติการทำความผิดจากระบบ GPS รถทุกประเภททั่วประเทศ

เดือน พฤศจิกายน 2560

หน่วย : ร้อยละ

วันที่		1 พ.ย.	2 พ.ย.	3 พ.ย.	4 พ.ย.	5 พ.ย.	6 พ.ย.	7 พ.ย.	8 พ.ย.	9 พ.ย.	10 พ.ย.	11 พ.ย.	12 พ.ย.	13 พ.ย.	14 พ.ย.	15 พ.ย.	16 พ.ย.	17 พ.ย.	18 พ.ย.	19 พ.ย.	20 พ.ย.	21 พ.ย.	22 พ.ย.	23 พ.ย.	24 พ.ย.	ค่าเฉลี่ยร้อยละรถ ที่กระทำความผิด	
รถโดยสาร	ประจำทาง	ความเร็วเกิน	21.45	22.04	22.67	22.49	22.60	23.02	22.24	21.49	21.57	22.67	19.71	22.29	22.32	22.32	20.78	20.99	23.31	21.97	22.81	21.67	20.54	20.53	20.29	22.45	21.84
		ไม่แสดงตน	27.32	27.60	28.92	27.76	27.00	27.89	26.64	27.24	26.98	36.73	27.20	26.98	27.82	26.68	26.23	25.27	27.15	27.05	26.99	27.15	25.90	25.71	24.30	26.86	27.31
		ชั่วโมงการทำงานเกิน	30.15	30.56	36.04	29.64	32.75	32.50	28.86	28.68	27.50	28.10	28.81	28.92	29.88	25.59	22.91	22.48	27.65	24.68	25.75	31.00	28.66	26.21	26.23	30.90	28.52
	ไม่ประจำทาง	ความเร็วเกิน	7.07	7.32	7.29	7.46	7.06	7.18	7.02	7.05	7.33	7.91	7.21	7.28	7.10	6.86	7.15	7.67	8.50	7.97	7.76	7.14	7.29	7.26	7.69	8.80	7.43
		ไม่แสดงตน	11.32	11.91	12.48	11.17	9.18	11.37	11.57	11.50	12.11	24.52	12.68	9.59	12.14	11.54	12.27	12.36	13.95	12.04	10.64	12.10	12.04	12.42	12.13	14.07	12.38
		ชั่วโมงการทำงานเกิน	4.97	5.25	6.19	5.95	6.14	5.27	4.74	4.79	5.22	6.14	6.68	6.25	5.59	4.87	5.65	5.53	7.16	7.29	7.05	6.48	5.69	5.73	6.21	7.38	5.92
รถบรรทุก	ไม่ประจำทาง	ความเร็วเกิน	0.97	1.02	0.94	0.89	0.54	0.81	1.03	1.00	1.03	0.88	0.75	0.53	0.85	0.94	1.00	0.89	0.98	0.92	0.63	0.77	0.86	0.96	0.97	0.95	0.88
		ไม่แสดงตน	27.26	27.25	26.76	23.62	15.40	24.04	27.83	27.73	27.34	32.40	24.38	15.48	24.43	27.09	27.21	27.00	26.83	23.90	15.74	24.03	26.10	26.88	26.64	26.62	25.08
		ชั่วโมงการทำงานเกิน	24.47	23.41	24.00	20.68	15.07	19.01	23.93	24.47	23.40	20.84	21.25	15.26	18.64	23.13	24.64	23.91	23.72	21.70	15.55	19.40	23.00	23.76	24.26	23.67	21.71
	ส่วนบุคคล	ความเร็วเกิน	1.15	1.16	1.06	1.11	0.83	1.09	1.25	1.25	1.27	1.07	0.91	0.81	1.15	1.22	1.17	1.22	1.20	1.13	0.87	1.00	1.10	1.14	1.17	1.21	1.11
		ไม่แสดงตน	15.96	16.09	15.65	15.22	11.15	15.64	16.46	16.59	16.39	22.73	16.21	11.53	16.37	16.94	16.45	16.05	16.37	15.63	11.54	15.44	15.67	15.93	15.71	16.04	15.74
		ชั่วโมงการทำงานเกิน	14.57	14.19	14.48	13.94	11.36	14.03	15.09	14.91	14.54	13.82	14.31	11.57	13.67	14.79	15.03	14.29	14.93	14.84	11.92	13.51	13.97	13.99	14.56	14.22	14.02
ค่าเฉลี่ยรวม รถทุกประเภท	ความเร็วเกิน	4.38	4.52	4.51	4.53	4.23	4.48	4.50	4.42	4.51	4.63	4.09	4.25	4.43	4.44	4.35	4.45	4.90	4.60	4.45	4.30	4.28	4.33	4.41	4.87	4.45	
	ไม่แสดงตน	20.76	20.94	20.88	19.06	14.06	19.41	21.11	21.15	21.04	28.51	19.92	14.29	19.93	20.94	20.97	20.70	21.25	19.42	14.63	19.44	20.22	20.67	20.32	21.07	20.03	
	ชั่วโมงการทำงานเกิน	18.14	17.70	18.77	16.57	13.90	16.04	17.88	18.05	17.48	16.49	16.98	13.68	15.60	17.18	17.77	17.20	18.16	17.03	13.76	16.18	17.39	17.47	17.94	18.32	16.90	

รายงานสถิติการกระทำผิดจากระบบ GPS รถทุกประเภท กรุงเทพมหานคร

เดือน พฤศจิกายน 2560

หน่วย : คัน

วันที่		1 พ.ย.	2 พ.ย.	3 พ.ย.	4 พ.ย.	5 พ.ย.	6 พ.ย.	7 พ.ย.	8 พ.ย.	9 พ.ย.	10 พ.ย.	11 พ.ย.	12 พ.ย.	13 พ.ย.	14 พ.ย.	15 พ.ย.	16 พ.ย.	17 พ.ย.	18 พ.ย.	19 พ.ย.	20 พ.ย.	21 พ.ย.	22 พ.ย.	23 พ.ย.	24 พ.ย.	ค่าเฉลี่ยจำนวนรถ ที่กระทำผิด	
รถโดยสาร	ประจำทาง	ความเร็วเกิน	772	773	803	746	876	838	793	783	780	744	639	876	795	747	768	722	860	759	813	655	712	696	727	803	770
		ไม่แสดงตน	2,398	2,401	2,521	2,390	2,411	2,453	2,327	2,382	2,294	2,805	2,315	2,303	2,421	2,285	2,211	2,054	2,328	2,317	2,335	2,378	2,208	2,160	2,053	2,210	2,332
		ชั่วโมงการทำงานเกิน	2,730	2,771	3,183	2,403	2,739	2,933	2,537	2,561	2,417	2,438	2,384	2,314	2,667	2,030	1,572	1,534	2,026	1,658	1,676	2,636	2,466	2,083	2,158	2,507	2,351
	ไม่ประจำทาง	ความเร็วเกิน	551	585	559	586	559	539	547	567	574	527	472	595	541	518	551	556	592	611	612	431	518	533	518	600	552
		ไม่แสดงตน	1,255	1,276	1,421	1,280	1,077	1,270	1,295	1,265	1,327	2,210	1,506	1,060	1,357	1,294	1,451	1,406	1,607	1,431	1,369	1,339	1,383	1,442	1,406	1,653	1,391
		ชั่วโมงการทำงานเกิน	437	476	661	554	596	483	457	433	432	613	623	602	468	453	623	553	701	701	709	622	563	550	574	696	566
	ส่วนบุคคล	ความเร็วเกิน	0	1	4	2	1	2	1	0	3	0	2	0	2	1	0	0	0	2	1	2	1	0	0	4	1
		ไม่แสดงตน	4	7	5	2	2	3	2	1	6	3	1	1	2	5	7	4	2	5	1	4	2	3	7	3	3
		ชั่วโมงการทำงานเกิน	1	1	0	1	0	0	1	1	1	2	1	0	0	0	1	4	0	0	1	0	2	1	1	1	1
รถบรรทุก	ไม่ประจำทาง	ความเร็วเกิน	83	65	70	80	47	52	68	61	56	48	60	29	71	70	75	58	65	55	46	36	61	70	76	57	61
		ไม่แสดงตน	8,277	8,472	8,338	7,224	3,931	7,383	8,518	8,570	8,342	8,963	7,320	3,919	7,421	8,265	8,086	8,223	8,254	7,042	3,742	7,189	8,133	8,181	8,200	8,158	7,506
		ชั่วโมงการทำงานเกิน	3,609	3,586	3,701	3,196	2,048	2,753	3,555	3,725	3,470	3,090	3,320	1,932	2,666	3,214	3,580	3,610	3,518	3,241	2,003	2,798	3,558	3,571	3,689	3,618	3,210
	ส่วนบุคคล	ความเร็วเกิน	44	46	40	40	38	51	50	39	43	42	35	32	38	52	42	52	41	72	34	25	38	40	34	43	42
		ไม่แสดงตน	1,960	1,948	1,981	1,912	1,152	1,919	2,064	2,070	2,035	2,157	1,994	1,148	1,919	2,066	2,015	1,917	1,989	1,896	1,159	1,805	1,901	1,885	1,916	1,919	1,864
		ชั่วโมงการทำงานเกิน	979	1,024	1,031	1,021	708	894	1,070	1,006	919	914	1,014	688	891	917	1,058	933	964	1,012	742	871	936	956	936	978	936

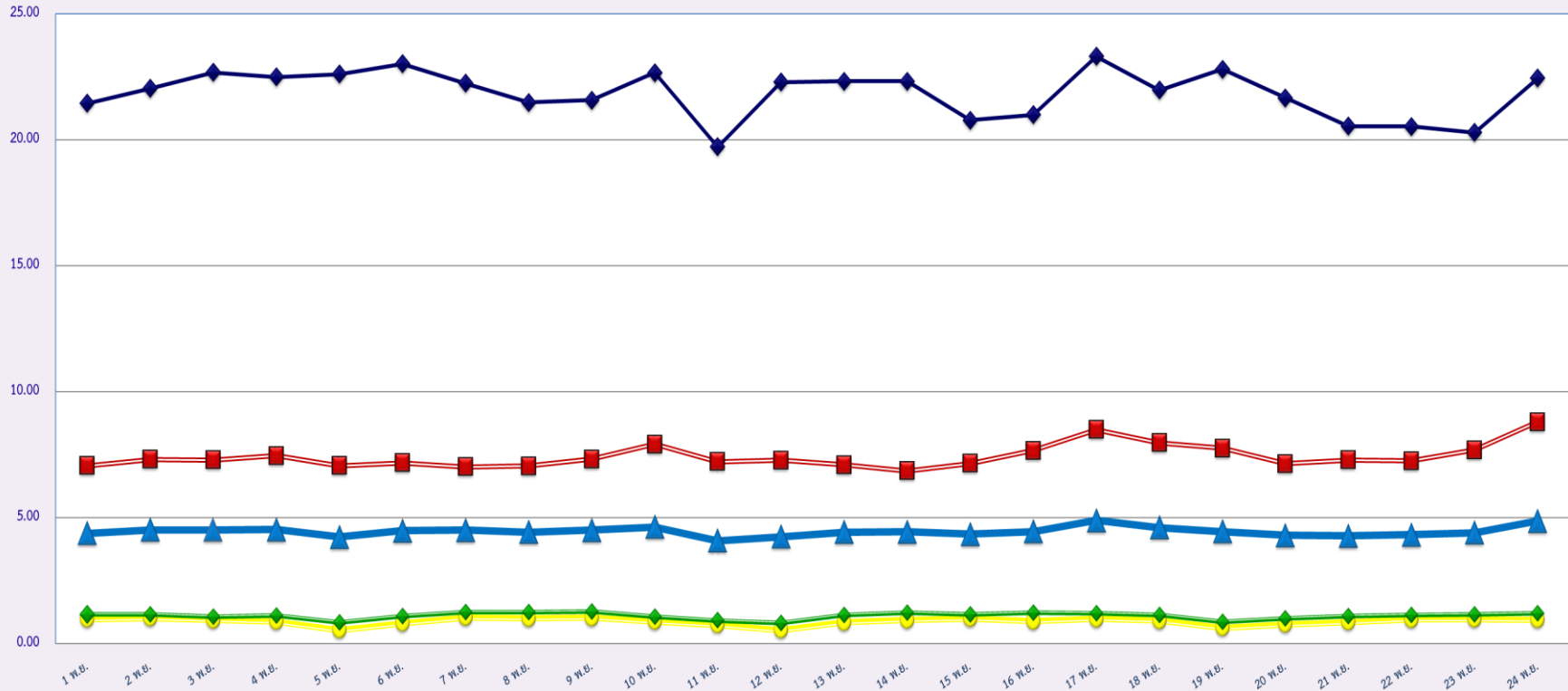
รายงานสถิติความเร็วเกินของรถตู้โดยสารประจำทาง หมวด 2 (ขส.)

ประจำเดือน พฤศจิกายน 2560

พื้นที่		วันที่																							
		1 พ.ย.	2 พ.ย.	3 พ.ย.	4 พ.ย.	5 พ.ย.	6 พ.ย.	7 พ.ย.	8 พ.ย.	9 พ.ย.	10 พ.ย.	11 พ.ย.	12 พ.ย.	13 พ.ย.	14 พ.ย.	15 พ.ย.	16 พ.ย.	17 พ.ย.	18 พ.ย.	19 พ.ย.	20 พ.ย.	21 พ.ย.	22 พ.ย.	23 พ.ย.	24 พ.ย.
กรุงเทพมหานคร	จำนวน(คัน)	357	361	408	373	517	427	370	343	373	369	353	519	367	332	342	328	420	422	472	344	366	331	350	402
	ร้อยละ	6.96	7.03	7.96	7.28	10.09	8.33	7.22	6.69	7.28	7.21	6.89	10.13	7.17	6.49	6.69	6.42	8.22	8.26	9.24	6.73	7.16	6.47	6.85	7.86
ทั่วประเทศ	จำนวน(คัน)	1,650	1,754	1,826	1,792	1,815	1,831	1,726	1,686	1,681	1,839	1,630	1,883	1,781	1,671	1,632	1,670	1,857	1,786	1,857	1,758	1,631	1,594	1,643	1,730
	ร้อยละ	32.15	34.17	35.62	34.97	35.42	35.73	33.68	32.90	32.82	35.91	31.82	36.76	34.77	32.68	31.92	32.66	36.35	34.96	36.35	34.41	31.89	31.18	32.13	33.84

สถิติรถที่มีความเร็วเกินในรถแต่ละประเภท (ร้อยละ)

ร้อยละ



พฤศจิกายน 2560

รถโดยสารประจำทาง

รถโดยสารไม่ประจำทาง

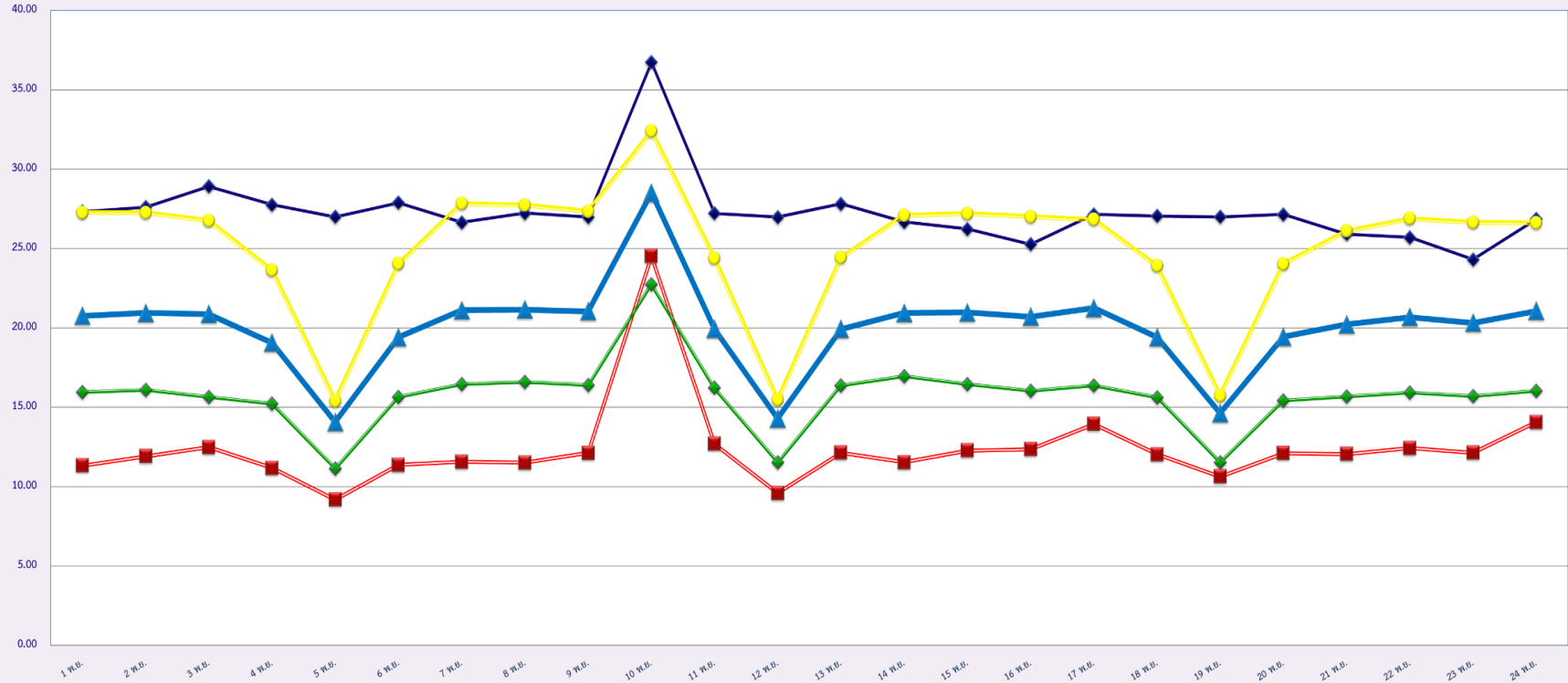
รถบรรทุกไม่ประจำทาง

รถบรรทุกส่วนบุคคล

ค่าเฉลี่ยร้อยละ

สถิติการไม่แสดงตนของพนักงานขับรถในแต่ละประเภท (ร้อยละ)

ร้อยละ



พฤศจิกายน 2560

รถโดยสารประจำทาง

รถโดยสารไม่ประจำทาง

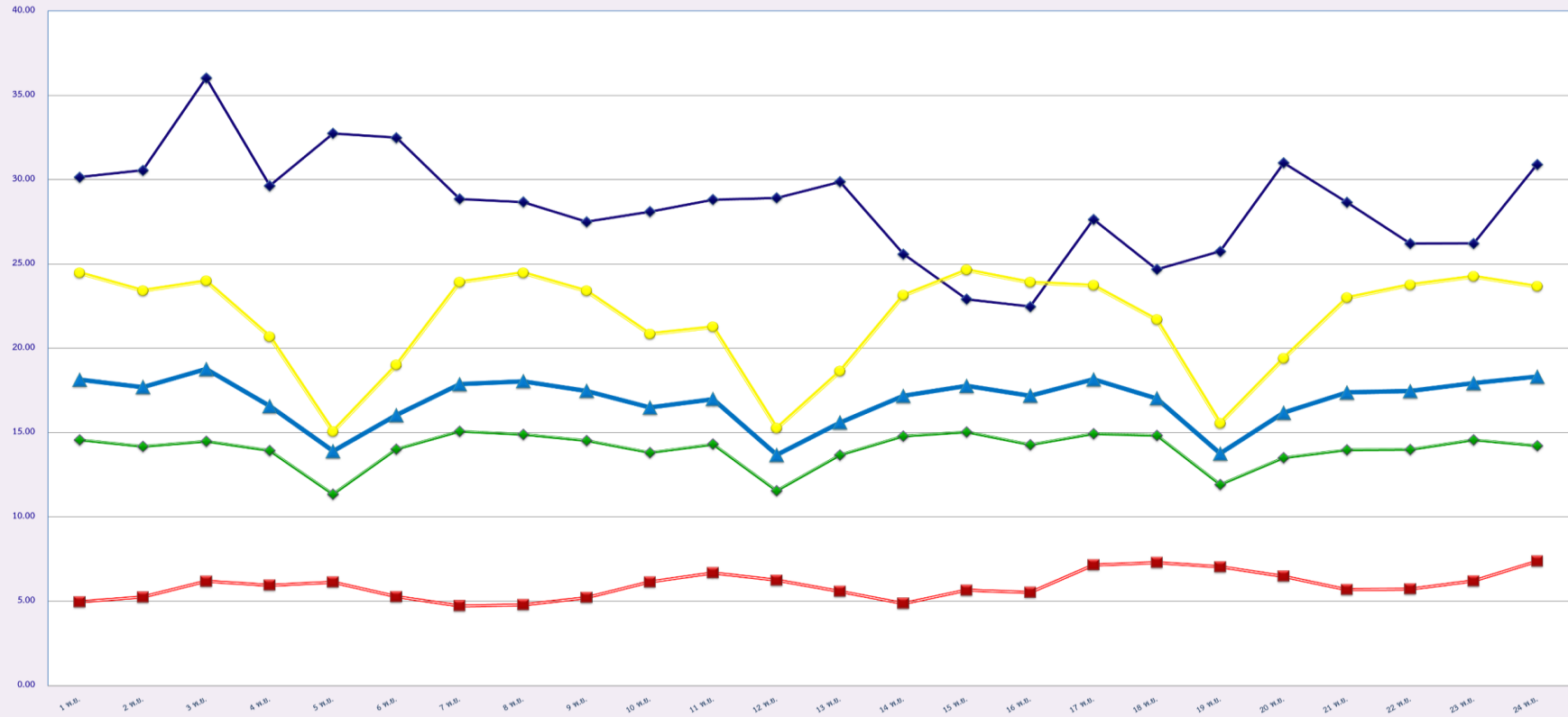
รถบรรทุกไม่ประจำทาง

รถบรรทุกส่วนบุคคล

ค่าเฉลี่ยร้อยละ

สถิติระยะเวลาการทำงานเกินของพนักงานขับรถในแต่ละประเภท (ร้อยละ)

ร้อยละ

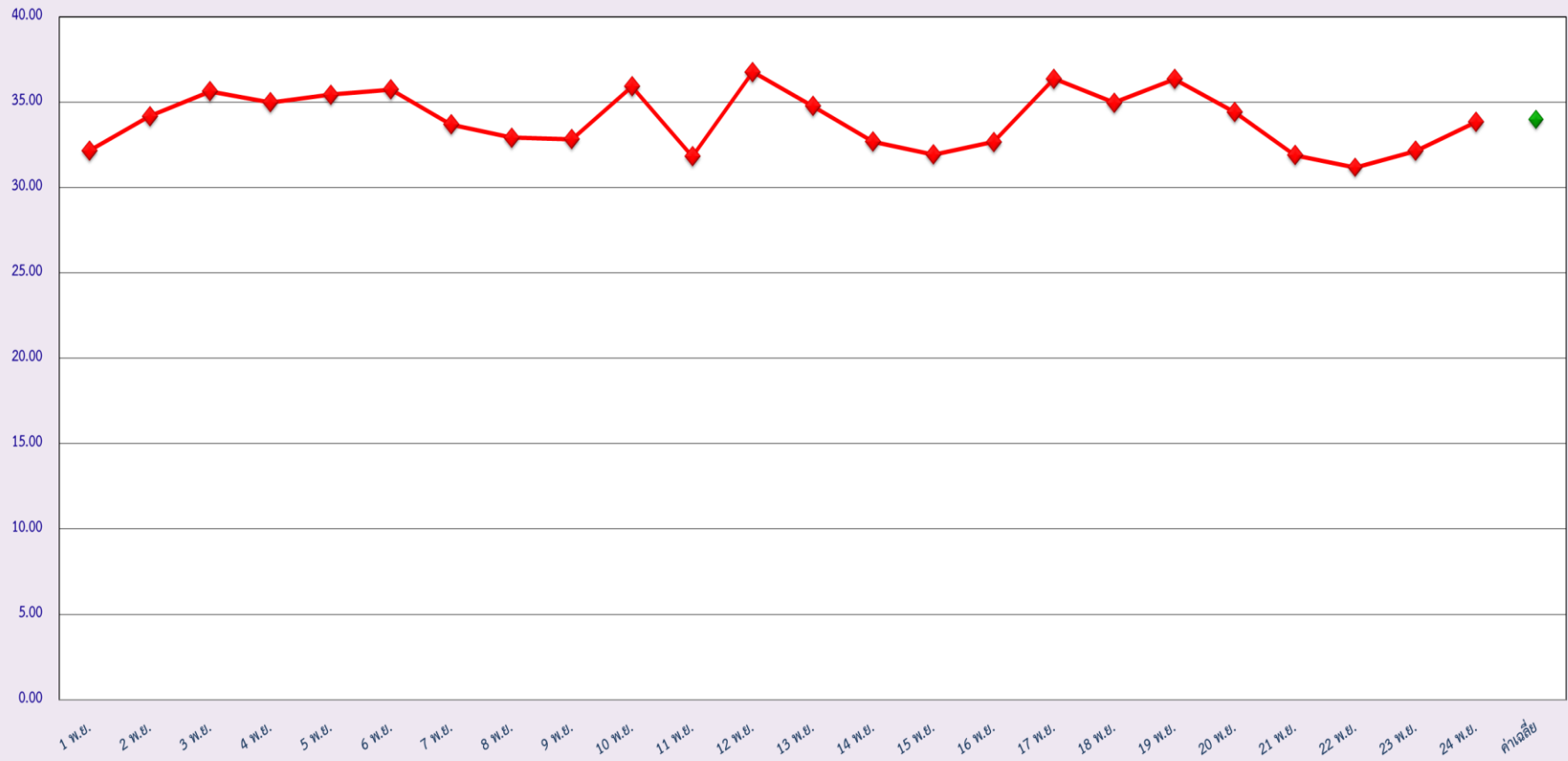


พฤศจิกายน 2560

● รถโดยสารประจำทาง
■ รถโดยสารไม่ประจำทาง
● รถบรรทุกไม่ประจำทาง
◆ รถบรรทุกส่วนบุคคล
▲ ค่าเฉลี่ยร้อยละ

สถิติรถตู้โดยสารประจำทาง หมวด 2(บขส.)ที่มีความเร็วเกิน (ร้อยละ)

ร้อยละ



พฤศจิกายน 2560